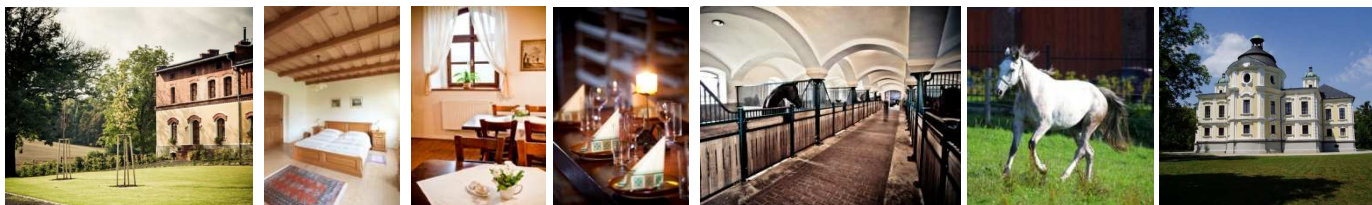


Letní týdenní pobyt pro 1 osobu * od 3.820,-

7 POHODOVÝCH DNÍ V PENSIONU BĚLÁ VE SLEZSKU



Tipy na výlety *Bělá – Píšť – Bolatice – Kravaře – Opava – Hradec nad Moravicí*

1. den Příjezd do Ostravy, zde doporučujeme okružní prohlídku a podle doby příjezdu večeři v centru města nebo ve stylovém vinném sklípku Pensionu Bělá ve Slezsku, kde je pro hosty připraveno ubytování a wellcome drink.

Tip 1 – Přijedete-li vlakem nebo letadlem doporučujeme Vám objednat auto z pensionu s řidičem pro transfer z Ostravy do Bělé a projet si okružní prohlídku Ostravou.

2. den **Tip 2** - Program v areálu pensionu Bělá s hřebčínem

Dopolední program – seznámení se s chovem a výcvikem koní, odpoledne ukázka výcviku a výuka jízdy na koni, možnost zdarma vypůjčení kol a sportovního náčiní s využitím na nedalekém víceúčelovém hřišti, večer – posezení ve vinném sklípku pensionu – ochutnávka vína, večere typicky česká teplá a studená kuchyně.

3. den **Tip 3** – Putování po Bělé a jejím okolí

Bělský areál zdraví (400 m) – Stezka zdraví (1500 m) – Pstruží farma (3500 m) - Píšť (7,5 km) – Bělá (12,5 km)
Cesta za poznáním přírodních atraktivit obce Bělá – vodní pramen Židlo s léčebnou procedurou, relaxace, Labyrint, procházka přírodní stezkou zdraví „Priessnitz walking“, polední oběd na pstruží farmě v hájence Rothschildů, příjemné posezení v přírodě, možnost lovu pstruhů. Odpoledne další aktivity – tenis, jízda na koni, nebo pěší túra lesem do Píště (4 km) – mariánské poutní místo kostel sv. Vavřince s křížovou cestou, koupaliště, minigolf, možnost povečeřet, návrat zpět do Bělé pěšky nebo busem linka č. 72.

4. den **Tip 4a** – Obec Bolatice - obec roku 2008 – Bělá – Bolatice 6 km (naučná stezka) – Borová 8,5 km – Bělá 12 km (naučná stezka) - Dopoledne pěší túra do Bolatic – naučná stezka Chuchelenským lesem (číslo trasy 6054), cestou houbaření. Bolatice obec roku 2008, možnost oběda v restauraci, návštěva skanzenu lidových tradic a řemesel, možnost koupání v koupališti v Bolaticích nebo návštěva hřebčína Albertovec, návrat zpět vlakem z Bolatic do Chuchelné, pak pěšky nebo busem do Bělé. Pěšky návrat přes Borovou, naučnou stezkou č. 6054 zpět do Bělé. Večeře v pensionu.

Tip 4b – Zámek a Aquapark v Kravařích – Bělá – Chuchelná – Kravaře – Zámecký areál Kravaře, Aquapark – Chuchelná – Bělá. Za nepříznivého počasí, busem nebo pěšky do Chuchelné, z Chuchelné vlakem do Kravař – návštěva Zámku a Aquaparku v Kravařích, návrat zpět, večere v Kravařích nebo v Pensionu.

5. den Poznejte zámky Opavska

Tip 5a – Opava – Hradec nad Moravicí – Bělá – Chuchelná (4 km) – Kravaře (vlakem 15 minut) – Opava hlavní nádraží (vlakem 20 minut) – Opava centrum (800 m) – Opava hlavní nádraží (800 m) – vlakem do Hradce nad Moravicí – Zámek Hradec nad Moravicí (1,5 km)

Pěší túra do Chuchelné (4 km), odtud vlakem (8:33) do zastávky Kravaře ve Slezsku, přestup na vlak do Opavy (8:50) – příjezd do Opavy 9:09, prohlídka centra města – kostely, vyhlídka z radniční věže Hláška, volný čas, oběd v restauraci u Bílého koníčka na dolním náměstí – denní menu do 100,-, výběr z jídelního lístku cca. 200,-. Odjezd vlakem 12:41 do Hradce nad

PENSION ROTHSCHILDŮV DVŮR

LUXUSNÍ UBYTOVÁNÍ VE ZNAMENÍ KLIDU A POHODY

Moravici – příjezd 12:53, výšlap k zámku (1,5 km), prohlídka, procházka zámeckým parkem (1 km), odjezd vlakem 18:08 zpět do Chuchelné 19:14, busem v 19:57 do Bělé nebo pěšky.

Tip 5b – Bělá – Raduň – Hradec nad Moravicí – Opava - Bělá

Bělá – Chuchelná (pěší túra 4 km) – Kravaře (vlakem 15 minut) – Opava hlavní nádraží (vlakem 20 minut) – Raduň (pěší túra 6 km) – Hradec nad Moravicí (pěší túra 9 km) – zpět Opava – Kravaře – Chuchelná – Bělá

Snídaně, pěší túra do Chuchelné (4 km), odtud vlakem (8:33) do Kravaře – přestup na vlak do Opavy (8:50) – příjezd Opava (9:09), pěší túra k zámku Raduň (6 km) prohlídka a procházka parkem, polední oběd/svačina. Pěší túra pokračuje přes Chvalíkovice s měř Hradec nad Moravicí (9 km), výšlap k zámku Hradec nad Moravicí tzv. „Perla Slezska“, prohlídka, procházka zámeckým parkem (1 km), odjezd vlakem 18:08 zpět do Chuchelné (19:14), autobusem (19:57) nebo pěšky nazpět do Bělé, večere ve vinném sklípku.

6. den Tip 6 – Večerní program v Ostravě Individuálně strávený den, k večeru odjezd do Ostravy, noční projížďka Ostravou, návštěva kulturního programu – divadelní nebo koncertní představení, nebo návštěva klubů na Stodolní ulici, večere, návrat zpět v pozdních hodinách. (auto pensionu (max. 4 os. zpáteční Bělá – Ostrava – Bělá cca. 60 km 300,-)

7. den Odjezd

Tip 7 – dopoledne odjezd směr Ostrava přes Polsko – návštěva typické burzy v polském Zabelkowě, možnost nákupů také v Ostravě nebo přímý odjezd na vlak / letiště.

*Jednotlivé **Tipy na výlety** obsahují tipy jak strávit volný čas v okolí pensionu a doporučení kde a za kolik se stravovat, vhodný způsob dopravy a další. Vše si můžete objednat přímo u nás nebo individuálně na místě.

Ceny 7 – denního pobytu	2 osoby ve dvoulůžkovém pokoji	1 osoba ve dvoulůžkovém pokoji	3. osoba na přistýlce ve dvoulůžkovém pokoji
TOP SEZONA VII, VIII, 22.12.-3.1.	9 100,-	7 150,-	+ 390,-/1 noc
SEZONA I - VI, IX – XII (mimo svátky)	7 800,-	5 850,-	+ 325,-/1 noc

Cena zahrnuje:

7 dnů ubytování, každý den bohatou snídaní z domácích surovin, přípitek na přivítanou – welcome drink, půjčení sportovních potřeb (horská kola, tenisové rakety, walkingové hole), turistický servis a informační materiály, prohlídku stájí, ukázkou výcviku koní, 1 hodinu profesionálního výcviku na koni zdarma.

*cena 3 820,- za 1 osobu na týden v Top sezóně při obsazení dvoulůžkového pokoje třemi osobami. Děti do 5 let zdarma

Cena nezahrnuje:

Vstupné, obědy a večere, jízdné, případně vypůjčení auta pensionu (650 Kč / 1 den + pohonné hmoty). Cena za transfer autem pensionu je 17 Kč / 1 km. Předpokládaná cena obědů či večeří se pohybuje okolo 220 Kč na osobu za jedno jídlo s 1 nápojem. 1 hodina profesionálního výcviku jízdy na koni 340 Kč.



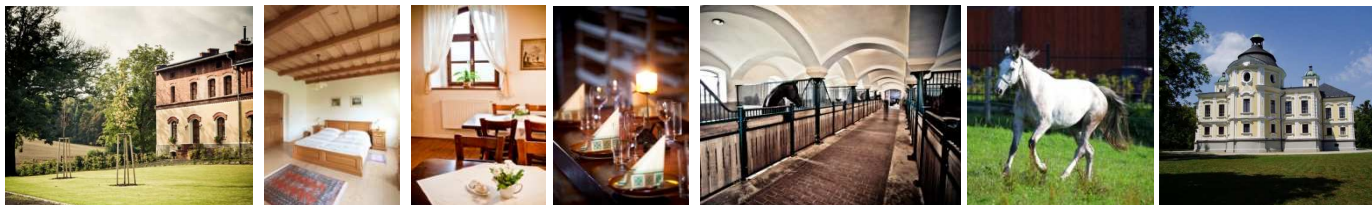
ROTHSCHILDŮV DVŮR – PENSION BĚLÁ VE SLEZSKU

Bělá 86, 747 23 Bělá, okres Opava, GPS: 49.971000, 18.146000

Tel.: +420 553 663 558, Mobil: +420 734 447 350, info@pensionbela.cz, www.pensionbela.cz

Letní 6-denní pobyt pro 1 osobu v TOP SEZONĚ* od 3.170,-

6-DENNÍ POHODOVÝ TURISTICKÝ POBYT V PENSIONU BĚLÁ VE SLEZSKU



Tipy na výlety *Bělá – Píšť – Bolatice – Ostrava*

1. den Příjezd do Ostravy, zde doporučujeme okružní prohlídku a podle doby příjezdu večeři v centru města nebo ve stylovém vinném sklípku Pensionu Bělá ve Slezsku, kde je pro hosty připraveno ubytování.

Tip 1 – *Přijedete-li vlakem nebo letadlem doporučujeme objednat auto pensionu s řidičem pro transfer z Ostravy do Bělé a projet si okružní prohlídku Ostravou.*

2. den **Tip 2** – *Program v areálu pensionu Bělá s hřebčínem*

Dopolední program – seznámení se s chovem a výcvikem koní, odpoledne ukázka výcviku a výuka jízdy na koni, možnost zdarma vypůjčení kol a sportovního náčiní s využitím na nedalekém víceúčelovém hřišti, večer – posezení ve vinném sklípku pensionu s majiteli – ochutnávka vína, večeře typicky česká teplá a studená kuchyně.

3. den **Tip 3** – *Putování po Bělé a jejím okolí*

- Bělský areál zdraví (400 m) – Stezka zdraví (1500 m) – Pstruží farma (3500 m) - Píšť (7,5 km) – Bělá (12,5 km)

Cesta za poznáním přírodních atraktivit obce Bělá – vodní pramen Židlo s léčebnou procedurou, relaxace, Labyrint, procházka přírodní stezkou zdraví „Priessnitz walking“, polední oběd na pstruží farmě v hájence Rothschildů, příjemné posezení v přírodě, možnost lovu pstruhů. Odpoledne další aktivity - tenis, jízda na koni, nebo pěší túra lesem do Píště (4 km) – Píšť – mariánské poutní místo kostel sv. Vavřince s křížovou cestou, koupaliště, minigolf, možnost povečeřet, návrat zpět do Bělé pěšky nebo busem linka č. 72.

4. den **Tip 4a** – *Obec Bolatice – obec roku 2008 – Bělá – Bolatice 6 km (naučná stezka) – Borová 8,5 km – Bělá 12 km (naučná stezka) Dopoledne pěší túra do Bolatic – naučná stezka Chuchelenským lesem (číslo trasy 6054), cestou houbaření. Bolatice obec roku 2008, možnost oběda v restauraci, návštěva skanzenu lidových tradic a řemesel, možnost koupání v koupališti v Bolaticích nebo návštěva hřebčína Albertovec, návrat zpět vlakem z Bolatic do Chuchelné, pak pěšky nebo busem do Bělé. Pěšky návrat přes Borovou, naučnou stezkou č. 6054 zpět do Bělé. Večeře v pensionu.*

Tip 4b – *Zámek a Aquapark v Kravařích – Bělá – Chuchelná – Kravaře – Zámecký areál Kravaře, Aquapark – Chuchelná – Bělá. Za nepříznivého počasí, busem nebo pěšky do Chuchelné, z Chuchelné vlakem do Kravař – návštěva Zámku a Aquaparku v Kravařích, návrat zpět, večeře v Kravařích nebo v Pensionu.*

5. den **Tip 5** – *Ostrava – prohlídka centra města s průvodcem, večer Stodolní*

Bělá (bus č. 72) – Ostrava Petřkovice (25 km) – Ostrava centrum (30 km) – Bělá (bus č. 72) (60 km)

Odjezd po snídani busem linka č. 72 do Ostravy Petřkovic – prohlídka hornického muzea OKD Landek, oběd v restauraci Harenda u Barborky, pěší túra nebo busem do centra Ostravy (4 km), prohlídka centra města (1,5 km) – Prokešovo náměstí (Nová radnice, socha Ikara, Palác OKD, Palác Báňské a hutní společnosti) – Sokolská třída – Českobratrská ulice (Policie, Pedagogická fakulta, Dům odborů, Evangelický kostel) – Husův sad (Eisnerova vila, Havlikova vila, Alžbětínská kaple –

PENSION ROTHSCHILDŮV DVŮR

LUXUSNÍ UBYTOVÁNÍ VE ZNAMENÍ KLIDU A POHODY

Poštovní (Pošta) – Československých legií (Divadlo Jiřího Myrona) – Nám. Msgr. Šrámka (Katedrála Božského Spasitele) – Reální (socha Hvězdice) – Jiráskovo náměstí (Kuří rynek) – Masarykovo náměstí (Mariánský sloup, socha sv. Floriána, Stará radnice – muzeum) volný čas. Večer návštěva Stodolní, večere, návrat busem do Bělé.

K dispozici turistická mapa a brožurka Ostravy, možnost využití průvodce z vlastních řad zaměstnanců, možnost jet busem – linka č. 72 – odjezd ze zastávky Bělá v 7:59 do Hlučín autobusové nádraží přestup na linku č. 56 – odjezd z autobusového nádraží Hlučín v 8:28 do zastávky Ostrava – Petřkovice Hornické Muzeum příjezd v 8:44, začátek prohlídky v 10:00 do 12:00 – poté pěšky nebo busem dojet do zastávky Ostrava – Sad Boženy Němcové – pěšky nebo trolejbusem č. 101 do zastávky Nová Radnice, večer návrat busem v 22:47 ze zastávky Sad B. Němcové Linka č. 70, do Hlučina přestup na linku č. 72 do Bělé.

6. den Odjezd

Tip 6 – dopoledne odjezd směr Ostrava přes Polsko – návštěva typické burzy v polském Zabelkowě, možnost nákupů také v Ostravě nebo přímý odjezd na vlak / letiště.

*Jednotlivé **Tipy na výlety** obsahují tipy jak strávit volný čas v okolí pensionu a doporučení kde a za kolik se stravovat, vhodný způsob dopravy a další. Vše si můžete objednat přímo u nás nebo individuálně na místě.

Ceny 6 – denního pobytu	2 osoby ve dvoulůžkovém pokoji	1 osoba ve dvoulůžkovém pokoji	3. osoba na přistýlce ve dvoulůžkovém pokoji
TOP SEZONA VII, VIII, 22.12.-3.1.	7 592,-	5 980,-	+ 390,-/1 noc
SEZONA I - VI, IX – XII (mimo svátky)	6 500,-	4 875,-	+ 325,-/1 noc

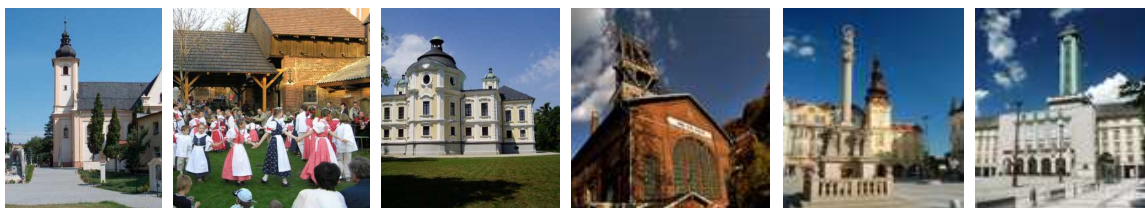
Cena zahrnuje:

6 dnů ubytování, každý den bohatou snídaní z domácích surovin, přípitek na přivítanou – welcome drink, půjčení sportovních potřeb (horská kola, tenisové rakety, walkingové hole), turistický servis a informační materiály, prohlídku stájí, ukázkou výcviku koní, 1 hodinu profesionálního výcviku na koni zdarma.

*cena 3 170,- za 1 osobu na týden v Top sezóně při obsazení dvoulůžkového pokoje třemi osobami. Děti do 5 let zdarma

Cena nezahrnuje:

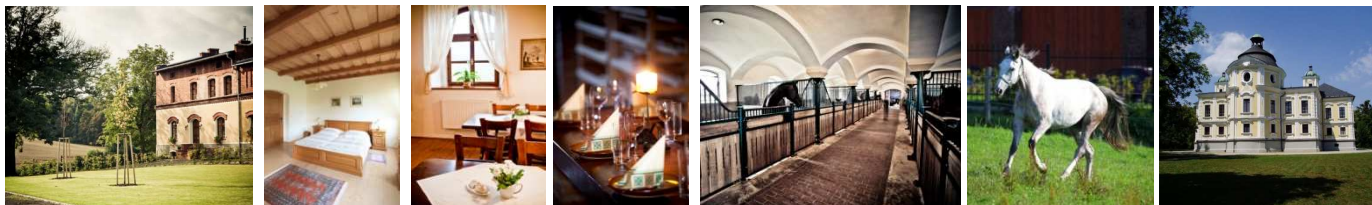
Vstupné, obědy a večere, jízdné, případně vypůjčení auta pensionu (650 Kč / 1 den + pohonné hmoty). Cena za transfer autem pensionu je 17 Kč / 1 km. Předpokládaná cena obědů či večeří se pohybuje okolo 220 Kč na osobu za jedno jídlo s 1 nápojem. 1 hodina profesionálního výcviku jízdy na koni 340 Kč.



LUXUSNÍ UBYTOVÁNÍ VE ZNAMENÍ KLIDU A POHODY

Letní 5-denní pobyt pro 1 osobu v TOP SEZONĚ * od 2.680,-

5-DENNÍ POHODOVÝ TURISTICKÝ POBYT V PENSIONU BĚLÁ VE SLEZSKU



Tipy na výlety *Bělá – Ostrava – Kopřivnice a Štramberk / Janáčkovy Hukvaldy*

1. den Příjezd do Ostravy, zde doporučujeme okružní prohlídku a podle doby příjezdu večeři v centru města nebo ve stylovém vinném sklípku Pensionu Bělá ve Slezsku, kde je pro hosty připraveno ubytování.

Tip 1 – Přijedete-li vlakem nebo letadlem doporučujeme objednat auto pensionu s řidičem pro transfer z Ostravy do Bělé a projet si okružní prohlídku Ostravou.

2. den **Tip 2** – Program v areálu pensionu Bělá s hřebčínem

Dopolední program – seznámení se s chovem a výcvikem koní, odpoledne ukázky výcviku a výuka jízdy na koni, možnost zdarma vypůjčení kol a sportovního náčiní s využitím na nedalekém víceúčelovém hřišti, večer – posezení ve vinném sklípku pensionu s majiteli – ochutnávka vína, večeře typicky česká teplá a studená kuchyně.

3. den **Tip 3** – Ostrava – prohlídka centra města s průvodcem, večer Stodolní

Bělá (bus č. 72) – Ostrava Petřkovice (25 km) – Ostrava centrum (30 km) – Bělá (bus č. 72) (60 km)

Odjezd po snídani busem linka č. 72 do Ostravy Petřkovic – prohlídka hornického muzea OKD Landek, oběd v restauraci Harenda u Barborky, pěší túra nebo busem do centra Ostravy (4 km), prohlídka centra města (1,5 km) – Prokešovo náměstí – Sokolská třída – Českobratrská ulice – Husův sad – Československých legií (Divadlo Jiřího Myrona) – Nám. Msgr. Šrámka (Katedrála Božského Spasitele) – Reální (socha Hvězdice) – Jiráskovo náměstí (Kuří rynek) – Masarykovo náměstí (Mariánský sloup, socha sv. Floriána, Stará radnice – muzeum) volný čas. Večer Stodolní, večeře, návrat busem do Bělé.

4. den **Tip 4** – Tatra Kopřivnice a Štramberk Trůba / Hukvaldy

Bělá (bus/vlak/auto pensionu/ vlastní doprava) – Kopřivnice – Štramberk (Varianta A) / Hukvaldy (Varianta B)

Varianta A Celodenní výlet do automobilového muzea Tatra Kopřivnice a města Štramberka se Štramberkou Trůbou. Nebo Varianta B návštěva zříceniny hradu Hukvaldy a rodiště Leoše Janáčka v letních měsících s programem Janáčkovy Hukvaldy.

5. den Odjezd

Tip 5 – dopoledne odjezd směr Ostrava přes Polsko – návštěva typické burzy v polském Zabelkowě, možnost nákupů také v Ostravě nebo přímý odjezd na vlak / letiště.

*Jednotlivé **Tipy na výlety** obsahují tipy jak strávit volný čas v okolí pensionu a doporučení kde a za kolik se stravovat, vhodný způsob dopravy a další. Vše si můžete objednat přímo u nás nebo individuálně na místě.

PENSION ROTHSCHILDŮV DVŮR

LUXUSNÍ UBYTOVÁNÍ VE ZNAMENÍ KLIDU A POHODY

Ceny 5 - denního pobytu	2 osoby ve dvoulůžkovém pokoji	1 osoba ve dvoulůžkovém pokoji	3. osoba na přistýlce ve dvoulůžkovém pokoji
TOP SEZONA VII, VIII, 22.12.-3.1.	6 500,-	5 200,-	+ 390,-/1 noc
SEZONA I - VI, IX – XII (mimo svátky)	5 590,-	4 290,-	+ 325,-/1 noc

Cena zahrnuje:

5 dnů ubytování, každý den bohatou snídaní z domácích surovin, přípitek na přivítanou – welcome drink, půjčení sportovních potřeb (horská kola, tenisové rakety, walkingové hole), turistický servis a informační materiály, prohlídku stájí, ukázkou výcviku koní, 1 hodinu profesionálního výcviku na koni zdarma.

*cena 2 680,- za 1 osobu na týden v Top sezóně při obsazení dvoulůžkového pokoje třemi osobami. Děti do 5 let zdarma

Cena nezahrnuje:

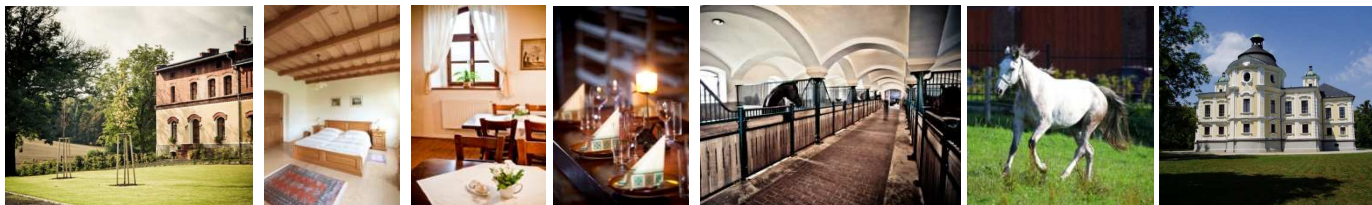
Vstupné, obědy a večeře, jízdné, případně vypůjčení auta pensionu (650 Kč / 1 den + pohonné hmoty). Cena za transfer autem pensionu je 17 Kč / 1 km. Předpokládaná cena obědů či večeří se pohybuje okolo 220 Kč na osobu za jedno jídlo s 1 nápojem. 1 hodina profesionálního výcviku jízdy na koni 340 Kč.



LUXUSNÍ UBYTOVÁNÍ VE ZNAMENÍ KLIDU A POHODY

Letní 6-denní pobyt pro 1 osobu v TOP SEZONĚ * od 3.170,-

6-DENNÍ CYKLISTICKÝ POBYT V PENSIONU BĚLÁ VE SLEZSKU



Tipy na výlety

Bělá – Hlučínsko – Ostrava – Opava – Hradec nad Moravicí

1. den Příjezd do Ostravy, zde doporučujeme okružní prohlídku a podle doby příjezdu večeři v centru města nebo ve stylovém vinném sklípku Pensionu Bělá ve Slezsku, kde je pro hosty připraveno ubytování.

Tip 1 – *Přijedete-li vlakem nebo letadlem doporučujeme objednat auto pensionu s řidičem pro transfer z Ostravy do Bělé a projet si okružní prohlídku Ostravou.*

2. den **Tip 2** - *Za zvukem koňských kopyt – Hlučínsko I*

Bělá – Albertovec (6,5 km) – Bolatice (10 km) – Borová (12,5 km) – Bělá (16 km)

Dopolední program – seznámení se s chovem a výcvikem koní v Hřebčíně Bělá, svačinka, výlet na kolech za poznáním Hlučínska I. Na kole po stezce č. 6054 směr Chuchelná č. trasy 6096 naučná stezka Chuchelenským lesem, směr Albertovec č. trasy 6092, oběd a prohlídka Albertovce, napojení na trasu č. 6054 směr Bolatice, návštěva skanzenu lidových tradic a řemesel v Bolaticích, návrat do Bělé přes Borovou č. trasy 6054, Chuchelenským lesem do Bělé k přírodnímu areálu zdraví – Labyrint, vodní pramen Židlo s léčebnou procedurou, stezka zdraví, večer – posezení ve vinném sklípku pensionu nebo grilování pod otevřeným nebem – ochutnávka vína, teplá a studená kuchyně.

3. den **Tip 3** - *Ostravsko – Hlučínsko II*

Bělá – Závada (3 km) – Vřesina (6,5 km) – Darkovičky (9,5 km) – Hlučín (14,5) – Hlučínské Jezero (16 km) – Hošťálkovice (26 km) – Lhotka (28,5 km) – Důl Odry a Landek v Ostravě Petřkovicích (31,5 km) – Šilheřovice (41,5 km) – Darkovičky (46 km) – Darkovice (48 km) – Hať (49,5 km) – Píšť (56 km) – Bělá (60 km)

Snídaně, odjezd na kolech č. trasy 6095 do Závady – napojení na trasu 6091 do vesnice Vřesina – napojení na trasu č. 6094 přes Darkovičky do Hlučina, projížďka centrem města, kolem Hlučínského jezera, napojení na Jantarovou stezku směr Ostrava, po několika kilometrech odbočíme před Ostravou doleva na Hošťálkovice a Lhotku až do Ostravy Petřkovic k hornickému museu OKD Landek bývalého uhelného dolu Anselm. Zde nás čeká prohlídka muzea a pokračování po zelené trase číslo 6093 do Zámeckého areálu v Šilheřovicích, zde se občerstvíme v jedné z mnoha podzámeckých restaurací a zamíříme k bývalému vojenskému opevnění z 2. Světové války v Darkovičkách po trase č. 6093, poté se napojíme na trasu č. 6091 přes Hať a po trase č. 6049, která nás zavede na místo poslední zastávky v Píšti, kde se nachází poutní kostel sv. Vavřince s křížovou cestou. Po odpočinku se navrátíme pomalu do Bělé po trase č. 6054 nebo 6092. Po této dlouhé túře nás čeká odpočinek v přírodním areálu zdraví a výtečná večeře v penzionu.

4. den **Tip 4A** - *Ostrava*

celodenní výlet autobusem, pěší prohlídka muzea Důl Odry – Landek v Ostravě Petřkovicích a centra Ostravy, případně i části Vítkovice tramvají, na závěr ulice Stodolní, během dne oběd a večeře

PENSION ROTHSCHILDŮV DVŮR

LUXUSNÍ UBYTOVÁNÍ VE ZNAMENÍ KLIDU A POHODY

5. den **Tip 5A - Zámecký okruh**

Bělá – Chuchelná 2,5 km – Štěpánkovice 8,5 – Svoboda 10,5 km – Chlebičov 13,5 km – 17,5 km Opava – Opava Centrum 18,5 km – Opava Kylešovice – 22,5 km – Raduň 25,5 km – Hradec nad Moravicí 31,5 km – Branka u Opavy 33 km – Kylešovice 37 km – Komárov 40 km – cyklostezka Radegast do Velkých Hoštic (č. trasy 55) 43 km – cyklostezkou do Kravař 47 km – Zábřeh 53 km – Bohuslavice 59 km – Závada 65 km – Bělá 68 km

Snídaně, celodenní výlet na kolech do Opavy – oběd, zámek – Raduň, Hradec nad Moravicí a návrat zpět buď vlakem do Opavy a do Kravař nebo na kole přes Kylešovice u Opavy najet na cyklostezku Radegast směr Velké Hoštice – zámek, pokračování po cyklostezce do Kravař – zámek až do Bělé. Celou trasou jede vlak až do Chuchelné, v případě nevlídného počasí možnost využití vlakového spojení. Večerní posezení ve vinném sklípku pensionu.

Tip 5B - Unikátní Chrám sv. Jana Křtitele v Sudicích, po zpáteční cestě nezapomenutelná stylová restaurace u Komárků – Bělá – Chuchelná 2,5 km – Krzanowice PL 6,5 km – Pietraszyn 9,5 km – Sudice 13,5 km – Rohov 17,5 km – Strahovice 21 km – Chuchelná 25 km – Bělá 27,5 km

Snídaně, výlet přes Polsko do Sudic – Chrám sv. Jan Křtitele, zpět přes Rohov – posezení v dobové restauraci - výtečné pochoutky pečené v peci na bukovém dřevě, návrat zpět do Bělé, večeře v pensionu.

6. den **Odjezd**

Tip 6 – dopoledne odjezd směr Ostrava přes Polsko – návštěva typické burzy v polském Zabelkowě, možnost nákupů také v Ostravě nebo přímý odjezd na vlak / letiště.

*Jednotlivé **Tipy na výlety** obsahují tipy jak strávit volný čas v okolí pensionu a doporučení kde a za kolik se stravovat, vhodný způsob dopravy a další. Vše si můžete objednat přímo u nás nebo individuálně na místě.

Ceny 6 – denního pobytu	2 osoby ve dvoulůžkovém pokoji	1 osoba ve dvoulůžkovém pokoji	3. osoba na přistýlce ve dvoulůžkovém pokoji
TOP SEZONA VII, VIII, 22.12.-3.1.	7 592,-	5 980,-	+ 390,-/1 noc
SEZONA I - VI, IX – XII (mimo svátky)	6 500,-	4 875,-	+ 325,-/1 noc

Cena zahrnuje:

6 dnů ubytování, každý den bohatou snídaní z domácích surovin, přípitek na přivítanou – welcome drink, půjčení sportovních potřeb (horská kola, tenisové rakety, walkingové hole), turistický servis a informační materiály, prohlídku stájí, ukázkou výcviku koní, 1 hodinu profesionálního výcviku na koni zdarma.

*cena 3 170,- za 1 osobu na týden v Top sezóně při obsazení dvoulůžkového pokoje třemi osobami. Děti do 5 let zdarma

Cena nezahrnuje:

Vstupné, obědy a večeře, jízdné, případně vypůjčení auta pensionu (650 Kč / 1 den + pohonné hmoty). Cena za transfer autem pensionu je 17 Kč / 1 km. Předpokládaná cena obědů či večeří se pohybuje okolo 220 Kč na osobu za jedno jídlo s 1 nápojem. 1 hodina profesionálního výcviku jízdy na koni 340 Kč.